

関係者各位様

平成 27 年 1 月 吉日
(一社)三重県建築士会 伊勢支部
支部長 河村 幸久
青年委員長 迫間 正道

齋宮復元建物の工事見学会

齋宮歴史博物館では毎月見学会(一般)を開催されていますが、今回は、より専門的はお話や一般見学では入れない部分も見学させて頂けるようです。

ご多忙とは存じますが、ご参加下さいますようご案内させていただきます。

【復元内容】

齋宮の最盛期である平安時代前期（9世紀前葉）の遺構を、発掘調査で見つかったそのままの位置に再現します。(別添図をご参照ください)

| | |
|-------|--|
| 《正殿》 | 入母屋造、檜皮葺、高床、床面積 94.5 m ² 、高さ 7.97m |
| 《西脇殿》 | 切妻造、檜皮葺、東面庇板葺、高床、床面積 162.0 m ² 、高さ 7.59m |
| 《東脇殿》 | 切妻造、檜皮葺、東面庇板葺、土間床、床面積 89.86 m ² 、高さ 5.86m |

見学会日時 平成 27 年 2 月 14 日（土曜日） 午後 13：：30（小雨決行）

会場 史跡齋宮跡復元建物建設地（多気郡明和町齋宮字柳原地内竹神社の北側）

進捗状況 正殿 檜皮葺き

西脇殿 檜皮葺き

東脇殿 木柱建方

※約 50 個のヘルメットの準備はございますが、できるだけヘルメットのご持参にご協力下さい

申込期限 2015 年 2 月 5 日（木）迄

参加申込先 (一社)三重県建築士会 伊勢支部 青年委員会 迫間正道

メール：m.hasama1974@gmail.com

(緊急連絡先) 携帯：090-2184-9994

史跡齋宮跡東部整備事業復元建物見学の ごあんない！

齋宮歴史博物館

三重県では、平成27年7月の完成をめざし、国史跡齋宮跡に平安時代の復元建物を建築中です。この復元建物をつくっている現場を訪れ、古代建物が出来あがっていく様子をご覧になりませんか。

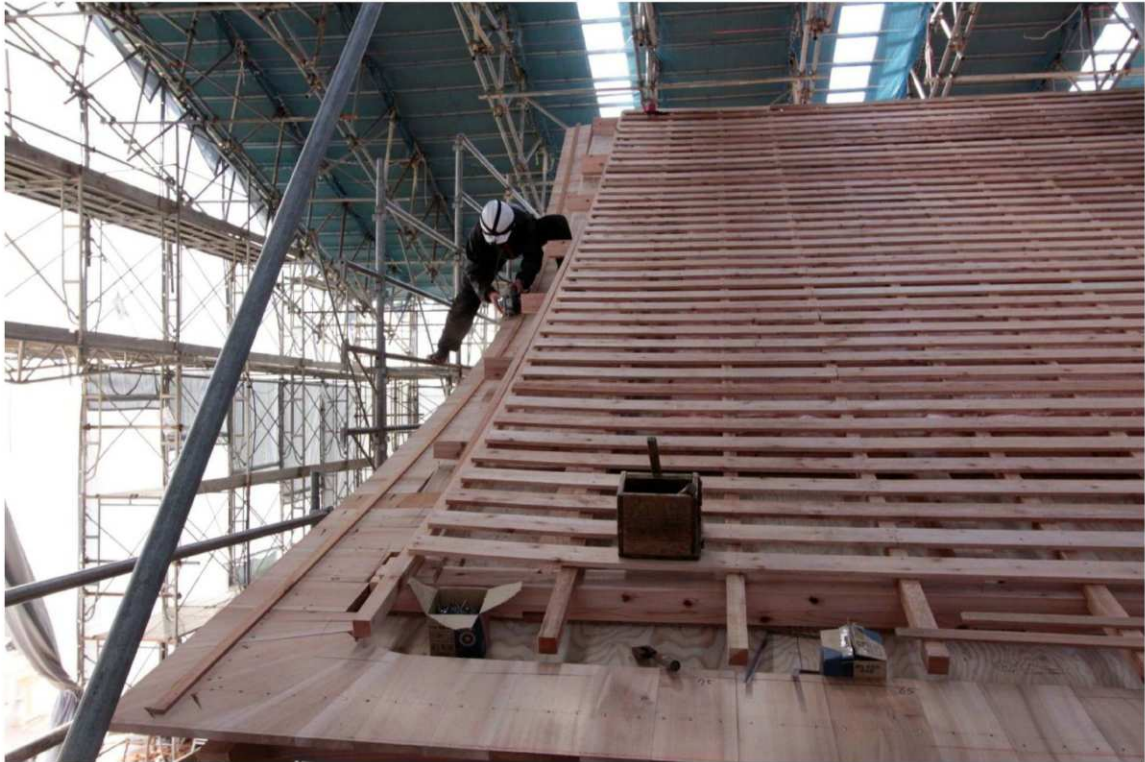


齋宮復元建物建築わくわく大公開！

齋宮跡東部整備事業 復元建物

史跡齋宮跡復元建物工事見学会

見学用舞台完成、屋根の高さから見学できます！

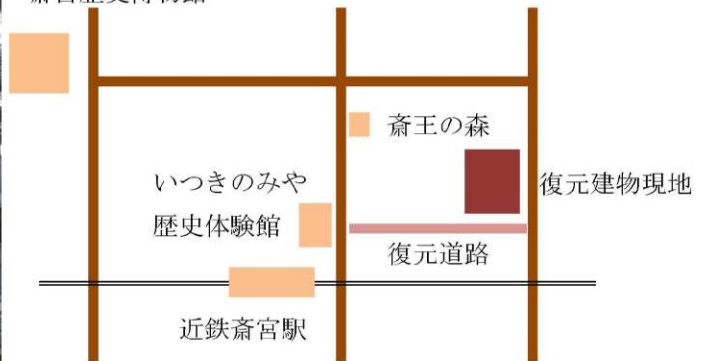


見学用コースからみた西脇殿屋根。この目線で見学できます！



正殿木工事も進行中！

齋宮歴史博物館



| 時期 | | 正殿 | 西脇殿 | 東脇殿 |
|-------|-----|----------|----------|----------|
| 平成26年 | 9月 | 建方段取り・養生 | 鉄骨建方 | 建方段取り・養生 |
| | | 鉄骨建方 | ↓ | ↓ |
| | 10月 | ↓ | 木柱建方 | ↓ |
| | 11月 | 木柱建方 | ↓ | 鉄骨建方 |
| | 12月 | ↓ | 檜皮葺 | ↓ |
| 平成27年 | 1月 | ↓ | ↓ | 木柱建方 |
| | 2月 | 檜皮葺 | ↓ | ↓ |
| | 3月 | ↓ | ↓ | ↓ |
| | 4月 | ↓ | ↓ | 檜皮葺 |
| | 5月 | ↓ | ↓ | ↓ |
| | 6月 | 建具・金具・階段 | 建具・金具・階段 | ↓ |
| | 7月 | ↓ | ↓ | 漆喰・金具 |
| | 8月 | 完成 | 完成 | 完成 |

※工程は、工事の都合で若干変更することがあります。

