



作品担当者

山本 晃広

株式会社 時田建築企画 (松阪支部)

児童・教育施設 | 松阪市大黒田町

松阪清泉愛育園

構造 | 鉄骨造

階数 | 地上2階

敷地面積 | 3,146.02 m²

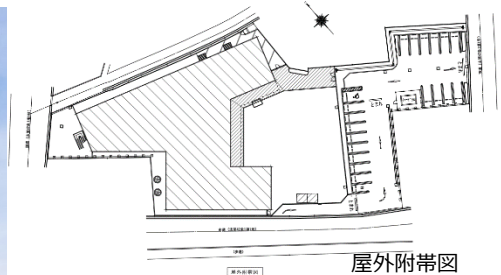
建築面積 | 1,134.64 m²

延べ面積 | 2,038.53 m²

竣工 | 令和5年4月



外観



屋外附帯図



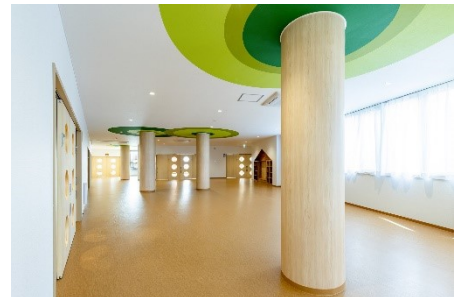
外観俯瞰



玄関



ランチルーム



ホール

作品コンセプト

松阪清泉愛育園は、松阪市の公立保育園の再編・統廃合等により民間に保育園開設の公募があり事業が決定した保育園となります。お施主様は津市で保育園運営をされており、基本的な施設内容は既存園を参考に平面計画を進めました。ランチルームや遊戯室前に広いホールなど配置しています。立地に関しては松阪市の中心市街地に位置し、朝夕の交通量が多い所であり配置計画では駐車場へのアプローチを一方向からに限定するなど周辺に対しても考慮しています。また、敷地形状が整形ではない為、全てのスペースを生かせる平面計画としました。

外観に関しては淡い色目の木目調とし、屋根形状を曲面にするなど周囲と調和出来る様考慮しました。また、設計時は建設費高騰のタイミングでありコスト面に対しても配慮しながら仕上げ計画等を進めましたが、ゆりのある空間作りが出来たと思います。

この園が地域に愛される施設となることと確信しております。